



CHI TI AMA FA LA DIFFERENZA

Conferenza stampa
BARI 14 OTTOBRE 2024



**Estensione
del servizio
di raccolta
porta a porta**

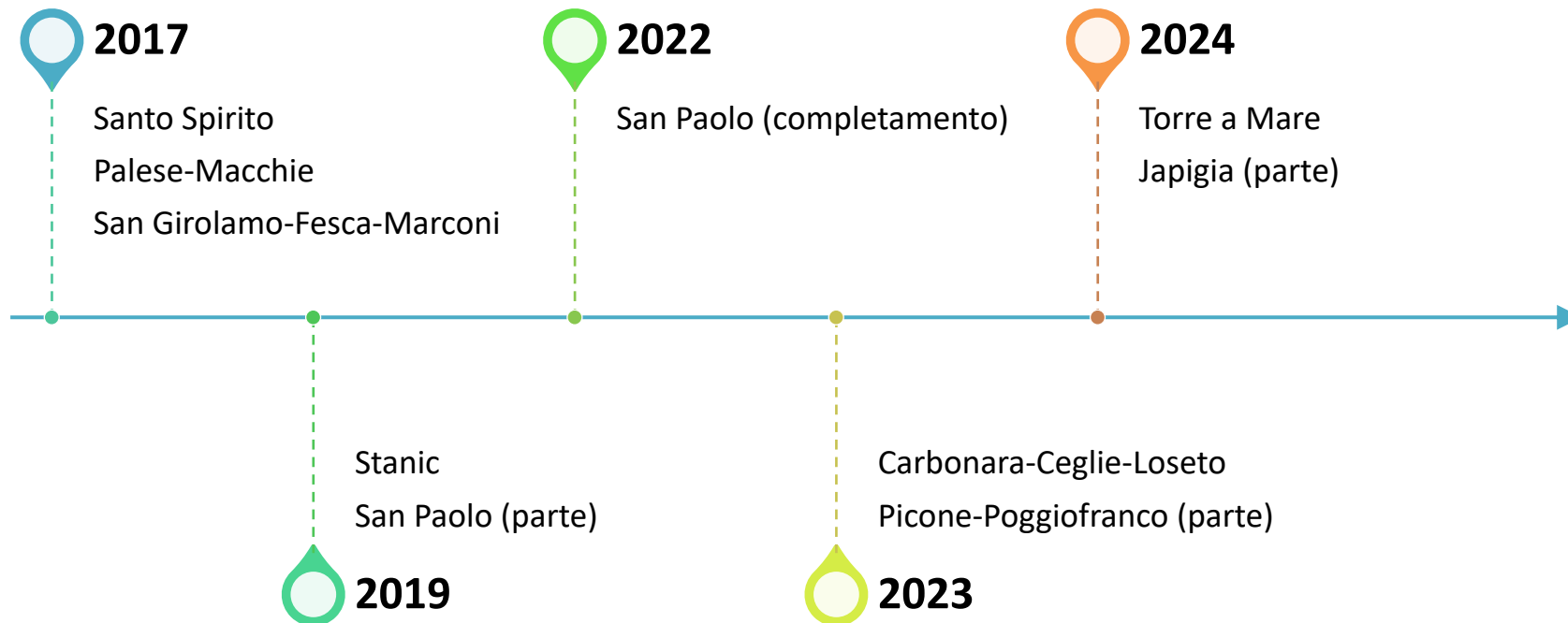
Torre a Mare - San Giorgio - Sant'Anna



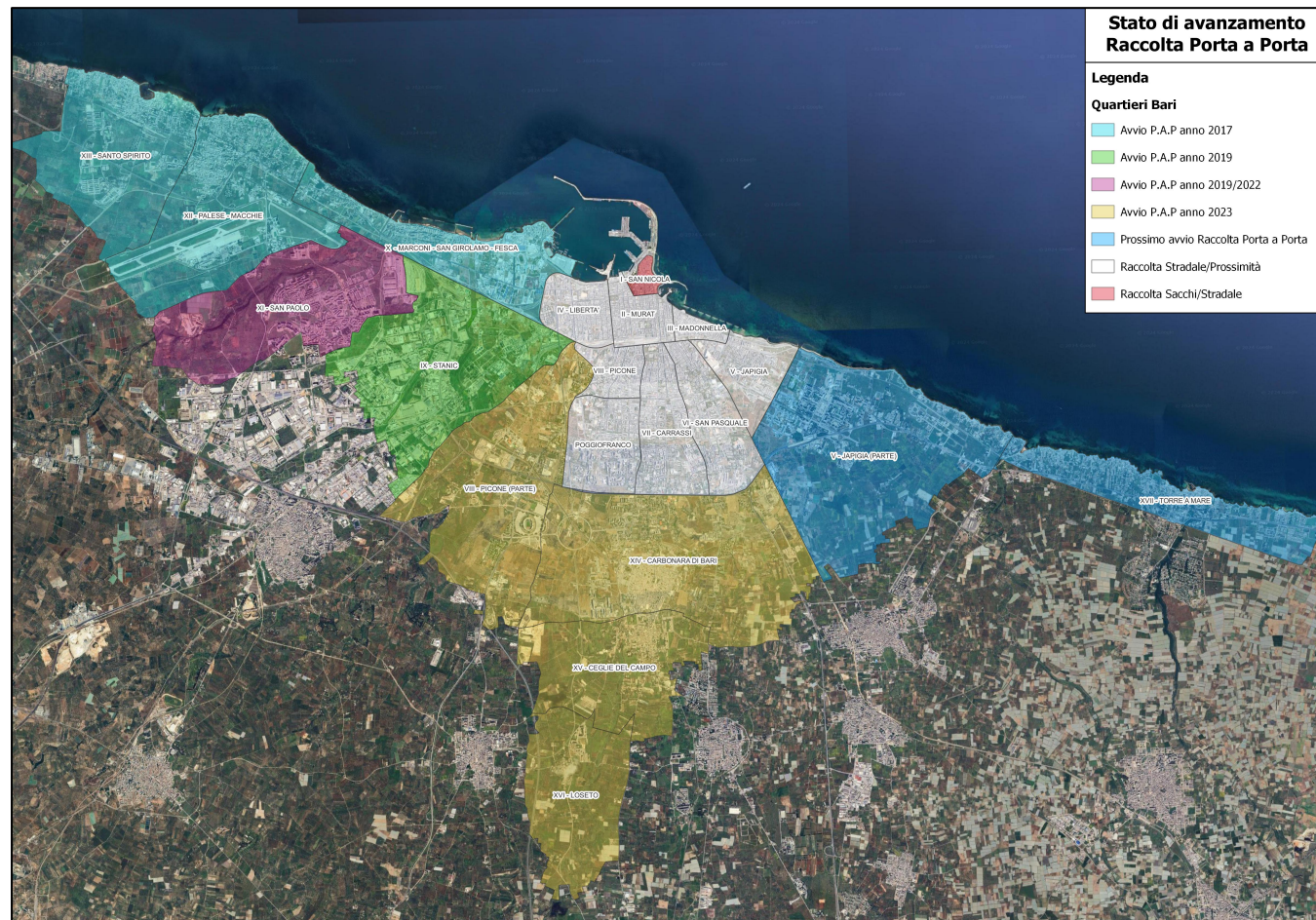
CHI TI AMA
FA LA DIFFERENZA

**Un piccolo gesto,
un mare di benefici.
Senti la differenza.**

AVANZAMENTO RACCOLTA PORTA A PORTA



AVANZAMENTO RACCOLTA PORTA A PORTA



AVANZAMENTO RACCOLTA PORTA A PORTA

	MODALITÀ DI RACCOLTA	% RD
PALESE-SANTO SPIRITO-SAN PIO	PaP dal 2017	71,00%
MARCONI-SAN GIROLAMO-FESCA	PaP dal 2017	65,00%
SAN PAOLO - STANIC	PaP dal 2019 ed esteso nel 2022	67,00%
CARBONARA-CEGLIE-LOSETO - PICONE parte	PaP dal 2024	67,00%
PICONE - POGGIOFRANCO	Stradale	32,00%
PICONE - POGGIOFRANCO	Stradale	32,00%
TORRE A MARE	Stradale	30,00%
CARRASSI SAN PASQUALE	Stradale	30,00%
JAPIGIA-MADONNELLA-SANT'ANNA	Stradale	25,00%
MURAT- SAN NICOLA	Stradale	30,00%
LIBERTÀ	Stradale	35,00%
%RD su base cittadina		43,07%
%RD territori porta a porta		67,68%
%RD territori raccolta stradale		30,53%



I QUARTIERI COINVOLTI



I QUARTIERI COINVOLTI

Dettaglio area Japigia - Sant'Anna



I QUARTIERI COINVOLTI

Dettaglio area Torre a Mare – San Giorgio



I NUMERI

QUARTIERE	ABITANTI	UD	CONDOMINI	UND FOOD	UND NO FOOD
Torre a Mare	11.144	4.975	83	90	94
Sant'Anna	3.044	1.359	53	10	71
TOTALE	14.188	6.334	136	100	165



FACILITATORI AMBIENTALI

I facilitatori ambientali avranno il compito di:

- Distribuire il kit per il conferimento dei rifiuti presso info point dedicati;
- Fornire spiegazioni sul materiale di comunicazione;
- Fornire spiegazioni sul corretto utilizzo delle attrezzature di conferimento.



ATTREZZATURE PER IL CONFERIMENTO RIFIUTI

UTENZE DOMESTICHE

	FRAZIONE ORGANICA n.1 bidoncino da circa 10 litri di colore marrone, in polietilene aerato, dotato di coperchio da posizionare sotto il lavello e fornitura annua di buste compostabili
	FRAZIONE ORGANICA n.1 bidoncino da circa 20 litri di colore marrone, in polietilene, dotato di coperchio e struttura antirandagismo (SOLO PER UTENZE NON IN CONDOMINIO)
	NON RICICLABILE n.1 bidoncino di colore grigio
	CARTA n.1 bidoncino di colore azzurro
	VETRO n.1 bidoncino di colore verde
	PLASTICA E METALLI Fornitura buste gialle da 110 litri in polietilene semi-trasparente dotate di codice identificativo dell'utenza
	PANNOLINI E PANNOLONI Bidoncino in polietilene con coperchio bianco, per il conferimento dei tessili sanitari. (Su richiesta da famiglie in cui è presente un bimbo con età inferiore a 3 anni o una persona allettata che utilizza pannoloni)

CONTENITORI CONDOMINIALI (con più di 9 Unità Abitative)



ATTREZZATURE PER IL CONFERIMENTO RIFIUTI

UTENZE NON DOMESTICHE



FRAZIONE ORGANICA – in base alle necessità di conferimento dei rifiuti e degli spazi disponibili, per ciascuna UND si provvederà in alternativa alla distribuzione di

- n.1 bidoncino da circa 20 litri di colore marrone
- n.1 contenitore carrellato da 120/240 litri



NON RICICLABILE -in base alle necessità di conferimento dei rifiuti e degli spazi disponibili, per ciascuna UND si provvederà in alternativa alla distribuzione di

- n.1 bidoncino da circa 40 litri di colore grigio
- n.1 contenitore carrellato da 120/240/360 litri dotato di coperchio



CARTA, CARTONE E CARTONCINO- in base alle necessità di conferimento dei rifiuti e degli spazi disponibili, per ciascuna UND si provvederà in alternativa alla distribuzione di

- n.1 bidoncino in polietilene azzurro da 40 litri
- n.1 contenitore carrellato da 120/240/360



VETRO- in base alle necessità di conferimento dei rifiuti e degli spazi disponibili, per ciascuna UND si provvederà in alternativa alla distribuzione di

- n.1 bidoncino da circa 40 litri di colore verde
- n.1 contenitore carrellato da 120/240 litri



PLASTICA E METALLI -in base alle necessità di conferimento dei rifiuti e degli spazi disponibili, per ciascuna UND si provvederà in alternativa alla distribuzione di

- fornitura di sacchi in polietilene da 110 litri
- N.1 contenitore carrellati da 240/360 litri dotati di coperchio

RITIRO DEL KIT

Disponibili al ritiro per utenze domestiche a partire dal

15 ottobre 2024

Presso:

Sede comunale

via Monte Sei Busi, 2
Bari - Torre a Mare
(lun-ven 8:30-19:30)

Punti mobili distribuzione

(info aggiornate su sito Amiu Puglia)

Modulistica per delega al ritiro disponibile su www.amiupuglia.it/modulistica



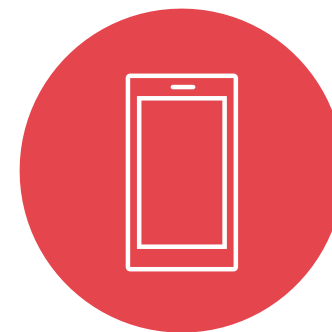
STRUMENTI DI COMUNICAZIONE



**CALENDARIO
ADESIVO**



PIEGHEVOLE



APP JUNKER

CALENDARIO DI RACCOLTA UD E UND No Food

CHI TI AMA FA LA DIFFERENZA
CALENDARIO DI RACCOLTA SETTIMANALE
WEEKLY COLLECTION CALENDAR

TORRE A MARE
SAN GIORGIO - SANT'ANNA

	Lunedì Monday	Martedì Tuesday	Mercoledì Wednesday	Giovedì Thursday	Venerdì Friday	Sabato Saturday	Singolo Individual	Condominiale Condominium
Organico e bioplastiche compostabili Organic Waste and Compostable Bioplastics	●		●			●		
Non riciclabile* Residual waste*					●			
Plastica e Metalli Plastic, Steel and Aluminium				●				
Carta Paper		●						
Vetro Glass		●						

Contenitori e sacchi devono essere esposti **dalle ore 21.00 alle ore 24.00** del giorno precedente al passaggio di raccolta.
 Trash bags and bins should be placed outside between 9:00 PM and midnight the night before the collection day.

*I rifiuti non riciclabili vanno conferiti in sacchi semitrasparenti non compresi nel kit (no sacchi neri o in bioplastica compostabile).
 Residual waste should be disposed of in semi-transparent bags that are not included in the kit (no black or compostable bioplastic bags).

Inquadra il QR code o visita il sito per scaricare il differenziale con le ultime novità in materia di raccolta differenziata.
 Scan QR code or visit website to download the recycling guide.

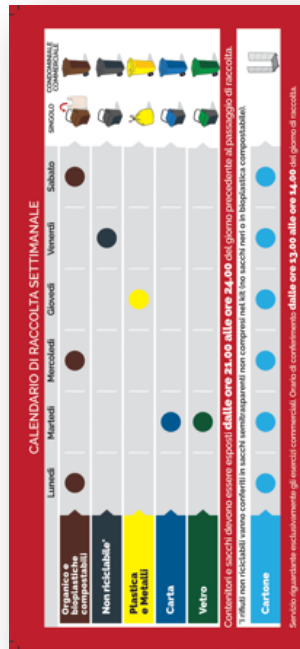
amiu puglia.it/bari Scarica l'app Junker / Download Junker app

	Lunedì Monday	Martedì Tuesday	Mercoledì Wednesday	Giovedì Thursday	Venerdì Friday	Sabato Saturday
Organico e bioplastiche compostabili Organic Waste and Compostable Bioplastics	●		●			●
Non riciclabile* Residual waste*					●	
Plastica e Metalli Plastic, Steel and Aluminium				●		
Carta Paper		●				
Vetro Glass		●				



CALENDARIO-VADEMECUM PIEGHEVOLE

UD E UND No Food



CHI TI AMA FA LA DIFFERENZA

CHI TI AMA FA LA DIFFERENZA

amispuglia CONAI

Inquadra il QR code per scaricare il **DIFFERENZIARIO** con le ultime novità in materia di raccolta differenziata.

Per informazioni inerenti i **CENTRI DI RACCOLTA FISSI E MOBILI** attivi sul tuo quartiere consulta il sito amispuglia.it/bari

Numero Verde 800011558 (ore ufficio)

ORARIO NUMERO VERDE: Lun-Ven 9:30-13:30 e 14:30-17:00 e Sab 9:30-13:30

Scarica l'app **Junker** per capire come differenziare

Scan the QR code for the English version of this flyer

CHI TI AMA FA LA DIFFERENZA

Un piccolo gesto, un mare di benefici. Senti la differenza.

CALENDARIO DI RACCOLTA SETTIMANALE TORRE A MARE - SAN GIORGIO SANT'ANNA

UTENZE DOMESTICHE **UTENZE NON DOMESTICHE (NO FOOD)**

amispuglia CONAI

Organico e Bioplastiche Compostabili
Da conferire nell'attrezzatura in dotazione con sacchi compostabili **SI**

Scarti di cibo / Frutta e verdura / Scarti di carne e pesce
Pasta / Pane / Fondi di caffè / Filtri di tè / Gusci di uovo
Fiori recisi / Piccole piante / Generi di legno spenti
Tappi di sughero / Carta da forno compostabile
Stoviglie e posate compostabili
Imballaggi in bioplastica compostabile

NO
Materiale non organico
Ieri, contenitori, barattoli, lattine, vasetti e bottiglie, liquidi
Gomme da masticare
Cicche di sigaretta
Carta da forno non compostabile

Carta
Da conferire nell'attrezzatura in dotazione con sacchi di carta o nessun sacco **SI**

Giornali / Riviste / Libri
Volantini pubblicitari
Cartoni per bevande e alimenti (succhi, pasta, riso)
Cartoni per prodotti di pulizia e igiene (identificatori, saponi)
Sacchetti e scatole di carta e cartone
Imballaggi di cartone

NO
Carta sporca di colla o di altre sostanze
Carta chimica del fax / Carta autocopiante
Carta oleata / Carta termica (scontrini)
Carta plastificata / Carta da forno compostabile con vernici e prodotti simili

Non Riciclabile
Da conferire nell'attrezzatura in dotazione con sacchi semitrasparenti non neri **SI**

Cd e dvd / Oggetti in gomma
Spugne sintetiche / Posate in plastica
Sigarette / Polvere / Spazzolini
Lamette da barba / Biro / Pennarelli
Calze di nylon

NO
Materiali differenziabili
Imballaggi di carta, plastica, bioplastica compostabile, vetro, metalli e organici
Rifiuti tessili / Piccoli RAEE / Olio vegetale esausto
Rifiuti pericolosi, tossici e nocivi

Plastica e Metalli
Da conferire nei sacchi in dotazione **SI**

Bottiglie / Flaconi / Confezioni per alimenti / Polistirolo
Buste per verdura / Vaschette e sacchi per frutta
Scatolelle / Bombole spray / Lattine per bevande
Lattine per olio / Tappi e coperchi metallici
Vaschette e fogli sottili in alluminio (carta stagnola)
Tubetti in alluminio / Barattoli per il cibo
Barattoli e scatolelle per il cibo di animali

NO
Materiali diversi da quelli indicati
Carta e cartone
Contenitori per vernici, solventi e acidi (etichettati L/F)
Giocattoli / Oggetti in gomma
Tubi in plastica e metallo / Pneu
Imballaggi in bioplastica compostabile

Vetro
Da conferire direttamente nell'attrezzatura in dotazione senza nessun sacco **SI**

Bottiglie in vetro
Vasetti in vetro
6 contenitori in vetro devono essere conferiti senza tappi

NO
Profili da forno
Oggetti in cristallo, ceramica, porcellana e terracotta (piatti, tazzine, ecc.)
Lattine di vetro / Bicchieri / Specchi
Lampade di ogni tipo / Lampadine e lampade al neon
Diamante e altri oggetti ingombranti

Imballaggi di Cartone
Da conferire senza nessun sacco **SI**

SERVIZIO DEDICATO ALLE SOLE UTENZE COMMERCIALI
Imballaggi di cartone
Esporre i cartoni, opportunamente schiacciati per ridurre il volume.

Pannolini / Pannolini / Traverse
SERVIZIO SU RICHIESTA PER UTENZE CON SPECIFICHE NECESSITÀ

Per ulteriori informazioni 800011558

CALENDARIO-VADEMECUM PIEGHEVOLE

UND Food

CALENDARIO DI RACCOLTA SETTIMANALE

Giorno	Cartone	Organico e Bioplastiche Compostabili	Non Riciclabile	Plastica e Metalli	Carta	Vetro
Domenica						
Sabato						
Venerdì						
Giovedì						
Mercoledì						
Martedì						
Lunedì						

Legenda:
 - **Cartone:** Giorni con punto verde
 - **Organico e Bioplastiche Compostabili:** Giorni con punto rosso
 - **Non Riciclabile:** Giorni con punto giallo
 - **Plastica e Metalli:** Giorni con punto blu
 - **Carta:** Giorni con punto arancione
 - **Vetro:** Giorni con punto verde

CHI TI AMA FA LA DIFFERENZA

Inquadra il QR code per scaricare il **DIFFERENZARIO** con le ultime novità in materia di raccolta differenziata.

Per informazioni inerenti i **CENTRI DI RACCOLTA FISSI E MOBILI** attivi sul tuo quartiere consulta il sito amiupuglia.it/bari

Numero Verde
800011558 ORARI NUMERO VERDE:
 Lun-Ven 8:30-13:30 e 14:30-17:00
 e Sab 8:30-13:30

Scarica l'app Junker per capire come differenziare

CHI TI AMA FA LA DIFFERENZA

Un piccolo gesto, un mare di benefici. Senti la differenza.

CALENDARIO DI RACCOLTA SETTIMANALE TORRE A MARE - SAN GIORGIO SANT'ANNA

UTENZE NON DOMESTICHE (FOOD)

Organico e Bioplastiche Compostabili
 Da conferire nell'attrezzatura in dotazione con sacchi compostabili **SI**

Scarti di cibo / Frutta e verdura / Scarti di carne e pesce
 Pasta / Pane / Fondi di caffè / Filtri di tè / Gusci di uovo
 Fiori recisi / Piccole piante / Ceneri di legna spente
 Tappi di sughero / Carta da forno compostabile
 Stoviglie e posate compostabili
 Imballaggi in bioplastica compostabile

NO
 Materiale non organico (es. contenitori, barattoli, lattine, vasetti e bottiglie, bicchieri)
 Gomme da masticare
 Cicche di sigaretta
 Carta da forno non compostabile

Carta
 Da conferire nell'attrezzatura in dotazione con sacchi di carta o nessun sacco **SI**

Giornali / Riviste / Libri
 Volantini pubblicitari
 Cartoni per bevande e alimenti (succhi, pasta, riso)
 Cartoni per prodotti di pulizia e igiene (identificari, saponi)
 Sacchetti e scatole di carta e cartone
 Imballaggi di cartone

NO
 Carta sporca di colla o di altre sostanze
 Carta chimica del fax / Carta autocopiante
 Carta oleata / Carta termica (scontrini)
 Carta plastificata / Carta da forno compostabile
 Ogni tipo di carta, cartone e cartoncino sporco con vernici o prodotti simili

Non Riciclabile
 Da conferire nell'attrezzatura in dotazione con sacchi semitrasparenti non neri **SI**

Oggetti in gomma / Spugne sintetiche
 Posate in plastica / Canucce in plastica / Sigarette
 Polvere / Pennarelli / Accendini / Scontrini
 Carta oleata / Guanti monouso / Salvietta umidificata
 Piatti e bicchieri rotti

NO
 Materiali differenziabili (imballaggi di carta, plastica, bioplastica compostabile, vetro, metalli e organico)
 Rifiuti tessili / Piccoli PAE / Olio vegetale esausto
 Rifiuti pericolosi, tossici e nocivi

Plastica e Metalli
 Da conferire nei sacchi in dotazione **SI**

Bottiglie / Flaconi / Confezioni per alimenti / Polistirolo
 Buste per verdura / Vaschette e sacchi per frutta
 Buste / Bombollette spray / Lattine per bevande
 Scatolette / Bombollette spray / Lattine per bevande
 Latte per olio / Tappi e coperchi metallici
 Vaschette e fogli sottili in alluminio (carta stagnola)
 Tubetti in alluminio / Barattoli per il cibo
 Barattoli e scatolette per il cibo di animali

NO
 Materiali diversi da quelli indicati
 Carta e cartone
 Contenitori per vernici, solventi e acidi (etichettati I/I)
 Giocattoli / Oggetti in gomma
 Tubi in plastica e metallo / Penne
 Imballaggi in bioplastica compostabile

Vetro
 Da conferire direttamente nell'attrezzatura in dotazione senza nessun sacco **SI**

Bottiglie in vetro
 Vasetti in vetro (i contenitori in vetro devono essere conferiti senza tappi)

NO
 Pirofile da forno
 Oggetti in cristallo, ceramica, porcellana e terracotta (piatti, tazzine, ecc.)
 Lascioli di vetro / Bicchieri / Specchi
 Lampade di ogni tipo / Lampadine e lampade al neon
 Damigiane e altri oggetti ingombranti

Imballaggi di Cartone
 Da conferire senza nessun sacco **SI**

SERVIZIO DEDICATO ALLE SOLE UTENZE COMMERCIALI
 Imballaggi di cartone
 Esporre i cartoni, opportunamente schiacciati per ridurre il volume.

APP JUNKER



 **Junker**

Come usare Junker?

 Inquadra il **codice a barre**: Junker riconosce il prodotto, lo scompone nei materiali che lo compongono e indica i bidoni corretti, secondo le regole del **tuo Comune**

E se il codice a barre non c'è?

Cerca il prodotto scrivendone il nome o cerca tra i simboli chimici

 Guarda sulle **mappe** per scoprire i punti di conferimento del tuo Comune

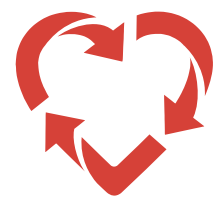
Per saperne di più guarda i tutorial sul sito junkerapp.it


amiu
spa **puglia**

Applicazione Sempre aggiornata con le informazioni di conferimento per il Comune di Bari.

Altre informazioni e risorse utili sono disponibili sul sito www.amiupuglia.it/bari nella [sezione dedicata](#).





CHI TI AMA FA LA DIFFERENZA



Consorzio Nazionale
per la raccolta,
il riciclo e il recupero
degli imballaggi
in plastica

